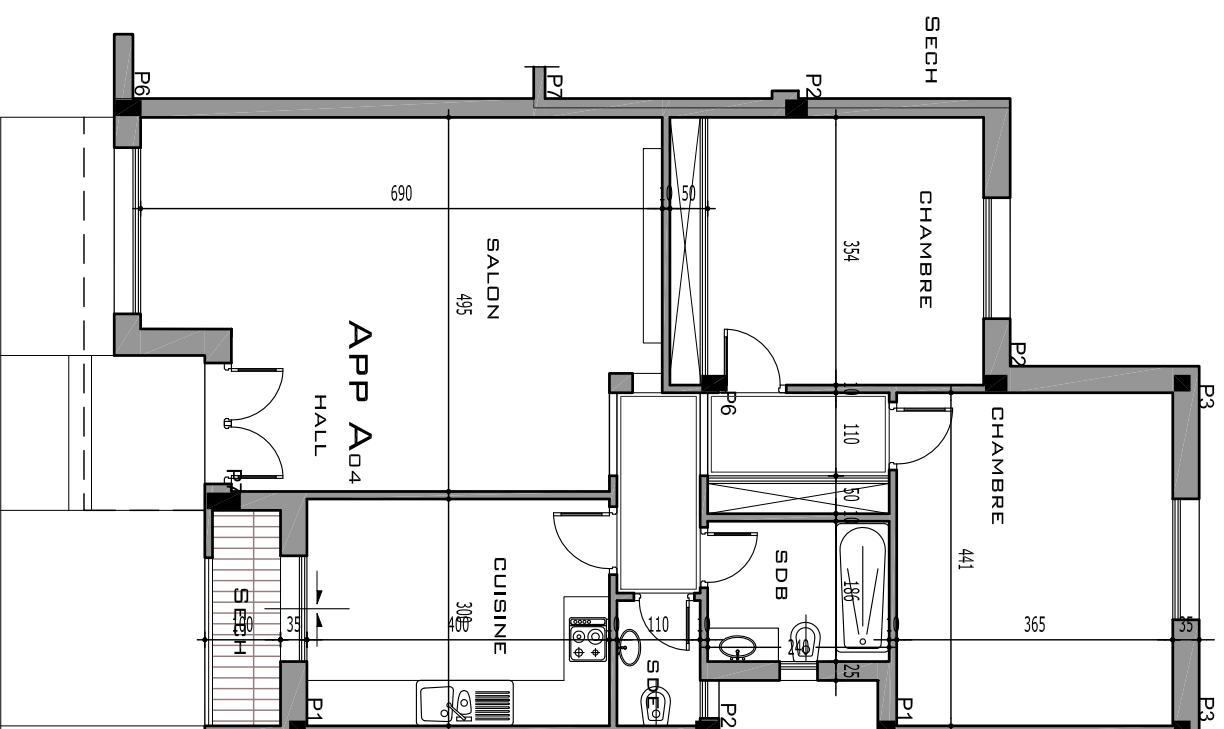
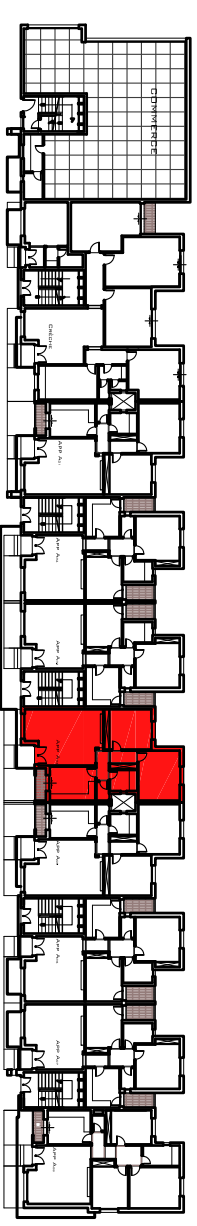


# VILLE DE LA SOUKRA

## HORTENSIA

PROPRIETAIRE: SOCIETE IMMOBILIERE IMOPROM



RDC	
Appart A04	S+2
SHO	103.98 m <sup>2</sup>
commun	00.00 m <sup>2</sup>
Surface Totale	103.98 m <sup>2</sup>

N b : Des modifications sont susceptibles d'être apportées à ce plan en fonction des nécessités techniques de la réalisation  
les surfaces et les dimensions sont approximatives