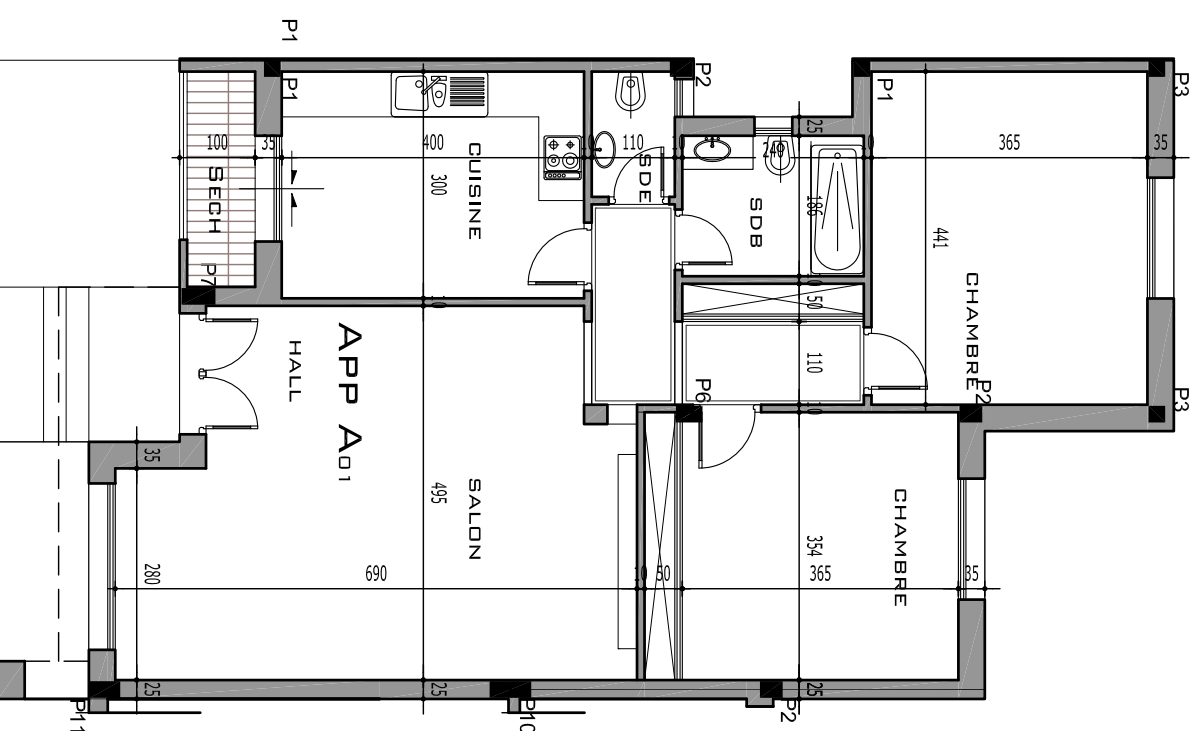
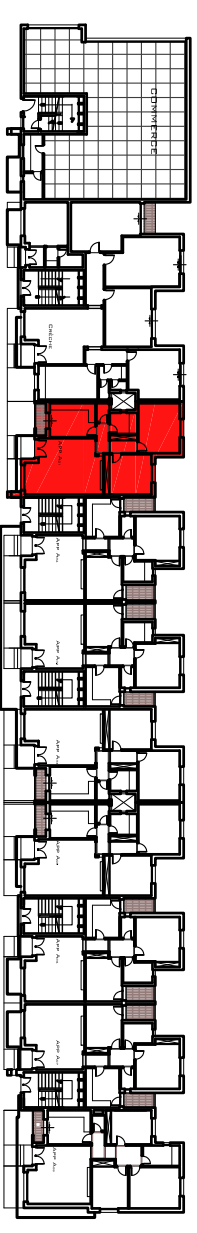


VILLE DE LA SOUKRA

HORTENSIA

PROPRIETAIRE: SOCIETE IMMOBILIERE IMOPROM



RDC		
Appart A01	S+2	
SHO	103.98 m ²	
commun	00.00 m ²	
Surface Totale	103.98 m ²	

N b : Des modifications sont susceptibles d'être apportées à ce plan en fonction des nécessités techniques de la réalisation
les surfaces et les dimensions sont approximatives